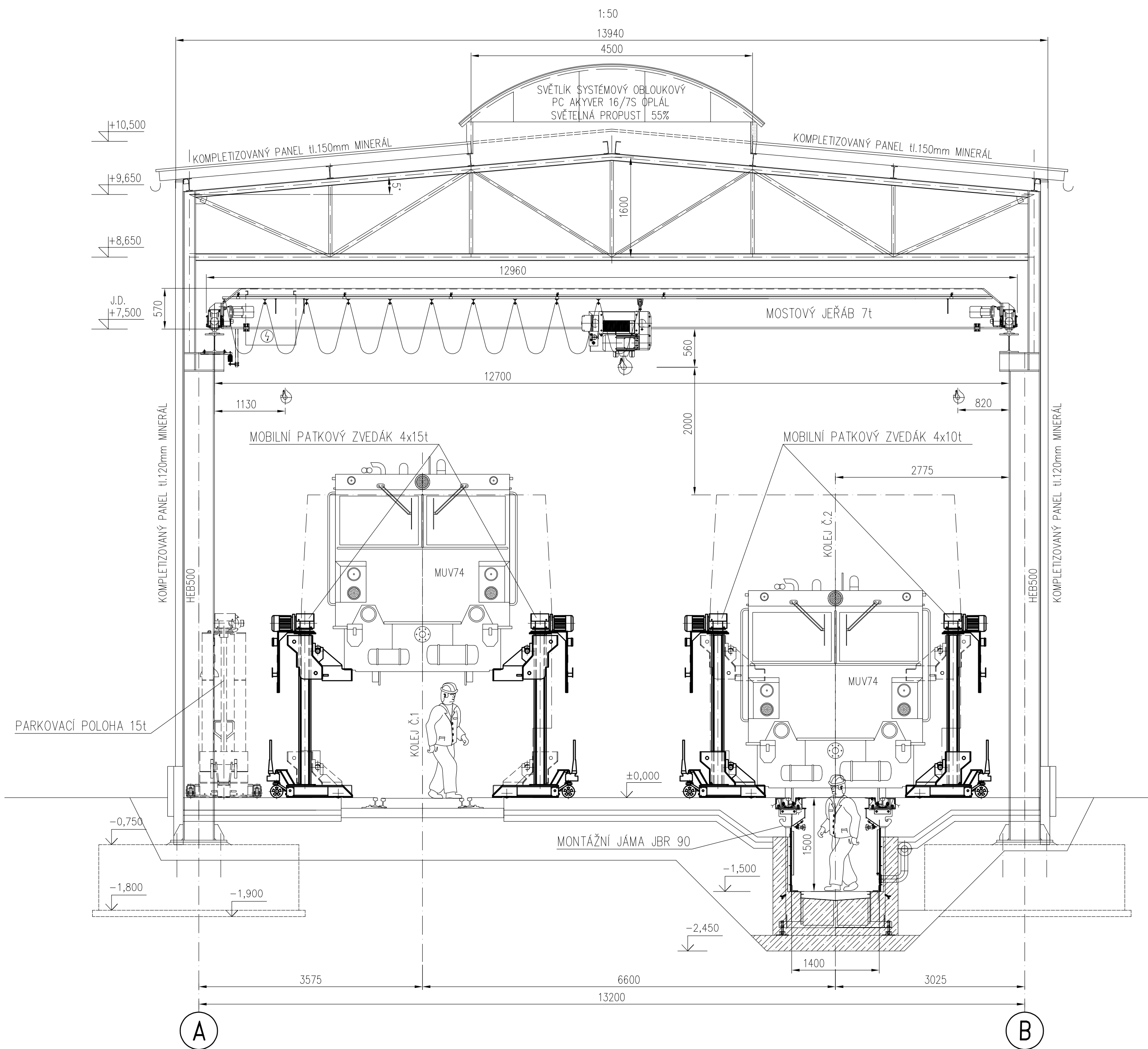



ŘEZ A-A




±0,000=277,60 m.n.m. – ÚROVEŇ PODLAHY V NOVÉ HALE

Jiná ověření:	Paré:
Orientační schéma:	Razítko oprávněné osoby:
Revize:	Datum:
Datum:	Podpis:
Popis:	Kontroloval:

Stavebník/Investor:	<b>Správa železnic, státní organizace</b>	
Adresa:	Dlážděná 1003/7, 110 00 Praha 1	
Zástupce investora:	Stavební správa východ	
Adresa:	Nerudova 1, 779 00 Olomouc	

Zhotovitel díla:	<b>JM YARD service s.r.o.</b>	
Adresa:	Sudrova 2024/8, Ostrava- Mariánské Hory, 709 00	
Kontakt:	T: +420 553 401 331 E: markova@jmyardservice.cz	

Zhotovitel části/objektu:	<b>Projekt HTL s.r.o.</b>	
Adresa:	Pohraniční 27, 703 00 Ostrava-Vítkovice	
Kontakt:	T: +420 553 034 235 E: htl@projekthtl.cz	

Hlavní projektant (HIP):	Ing. Jana Marková	Specialista:	Ing. Jiří Menšík
--------------------------	-------------------	--------------	------------------

Název stavby/akce:	<b>Výstavba mechanizačního střediska Český Těšín</b>	Označení investora:	<b>S-2004/2022</b>
Název části:	<b>I. Rekonstrukce dílenského zázemí MES Český Těšín</b>	Zakázka:	<b>22005</b>
Název objektu/díle části:	<b>PS 21 Patkové zvedáky</b>	Označení části:	<b>D.1.4.4.</b>
Název přílohy:	<b>Dispozice patkových zvedáků</b>	Označení objektu/komplexu:	<b>PS21</b>
Název díle části přílohy:	-	Číslo přílohy (typ/pořadí):	<b>2. 101</b>
Odpovědný projektant:	Zpracovatel přílohy: Bc. Tomáš Holán	Měřítko:	1:100
Kraj:	Český Těšín (598933)	Formáty:	8 x A4
Moravskoslezský	Český Těšín (598933)	TUDU:	250111
Stupeň dokumentace:	Dispozice objektu/komplexu:	Stupeň dokumentace:	<b>DSP+PDPS</b>
Objekt:	Dispozice objektu/komplexu:	Stupeň dokumentace:	<b>13.1.2023</b>